

发电机供气集合管 (GGM) 系统

第一环保公司发电机供气集合管 (GGM) 系统

第一环保公司对氢气冷却发电机气体系统的重视从冷却气和吹扫气进入发电机的地方开始。我们的发电机供气集合管 (GGM) 系统包括美国机械工程师学会 (ASME) 第 B31.1 节、第 1 部分、或 PED、发电机供气集合管, 以及多种标准或定制设计的内在安全显示器中的任何一种。

集合管

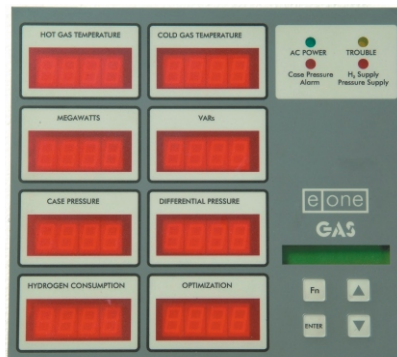
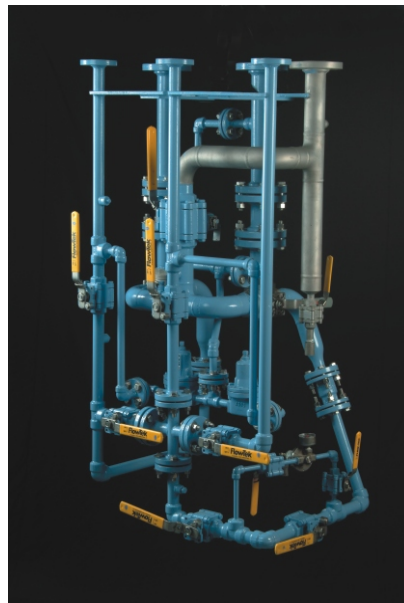
在从发电厂的整体供应或容器集合管接收氢气的地方, 第一环保公司的小型 GGM 会监控重要的氢气和二氧化碳供给压力, 并将氢气供应调节到适当的机器气压。手动隔离阀的设计易于终端用户接近, 可让操作人员从一个地方控制净化过程的所有方面。安全轴也是 GGM 的必备功能, 可确保避免出现氢气和空气混合的危险。

GAS 和定制显示器

第一环保公司的 GGM 系统通常并入 Gas Station™ (虽然也可以用作独立的系统), 并结合标准的 GAS 显示器, 或结合包括与氢气和密封用油系统相关的一系列信号器点的定制配置。危险区域临界值的现场显示及与控制室分布式控制系统 (DCS) 的界面, 都是第一环保公司每个 GAS 显示器的标准功能。

AUX 显示器

第一环保公司认识到, 气体、密封用油和控制系统的改型通常会涉及到信号器面板更换。第一环保公司已配置了许多这种小型的内在安全辅助 (AUX) 显示器, 可以安装在危险或安全的区域。联系第一环保公司讨论您的需要, 以便了解如何可以使用这种经济方式根据需要 (或想要) 为下次停电准确地进行配置。



GGM 规格

工作流体	气态的氢气、二氧化碳、空气
最大压力	150磅/平方英寸
最高生产气温	150华氏度
向 GGM 供应的氢气和二氧化碳压力	125 +/- 10磅/平方英寸
提供氢气和二氧化碳供给压力泄压阀,	并设置为 150磅/平方英寸
发电机套管压力泄压阀	设置在套管压力以上 10-15磅/平方英寸
周围温度范围	-20华氏度到 125华氏度
周围区域	1级, 区域 1, B组 区域 2 氢气 (NEC/NFPA/IEC)

结构

集合管组件

碳素钢、SCH 80、SCH 40
符合 ASME (美国机械工程师学会) 第 B31.1 节 “动力管道编码”
1英寸、ANSI 150磅级凸面法兰
2英寸、ANSI 150磅凸面法兰
防火, 不锈钢表面的 3 件球阀

氢气、二氧化碳、供气连接管
送气连接管
隔离阀

(+1) 518.346.6161 ext 3028
Fax (+1) 518.346.4382
www.eone.com/solutions



Always on line.