

Gen-Tags und E/One Collector Analysis-Dienste vervollständigen die Funktionen von GCM-X und bieten noch höheren Wert und noch größere Funktionalität.

## Gen-Tags™

Mit Gen-Tags wird die Lokalisierung von Generator-Hot Spots ermöglicht. Diese speziell synthetisierten, chemisch und thermisch stabilen Komponenten werden an kritischen Bereichen des Generators angebracht, damit Überhitzungsbereiche während der Probenanalyse identifiziert werden können. Gen-Tags können bei der Fertigung neuer Generatoren oder vor Ort während Ausfällen durch geplante Wartung von E/One angebracht werden.

TEILENR. GA027X-PXX	GEN-TAG KOMPONENTE	BESCHICHTUNGSMEDIUM	GEN-TAG -FARBE	ANWENDUNGSBEREICH
273	N-Dodecyl Imid	Epoxidlack	Sudangelb	Sammlernde Endwicklungen
274	Cyclo- Dodecyl-Imid	Epoxidlack	Sudanorange	Turbinenende Endwicklungen
275	Cyclo-Octyl Imid	Epoxidlack	Sudanirisol	Kern I.D.
276	Dihexyl- Aminsäure	Alkydlack	Eisenblau	Rotoroberflächen Halteringe ausgeschlossen
277	Adamantyl- Imid	Epoxidlack	Grün	Buchsen und untere Leitungen
278	Cyclo-Heptal Imid	Epoxidlack	Sudanblau	Transformatoren und Reaktoren (wo angebracht)

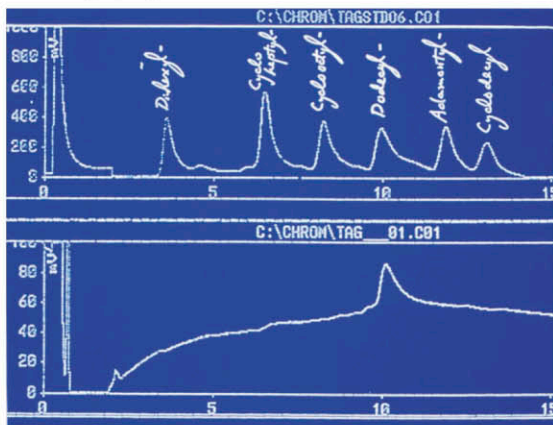
## Collector Analysis

Das Collector Analysis-Programm von E/One überprüft einen GCM-X-Alarm weiter und qualifiziert die Art bzw. Ursache des Problems. Wir empfehlen, dass eine erste Sammlerprobe analysiert wird, um eine Basislinie für Ihren Generator festzulegen, und dass nachfolgende Proben alle sechs Monate entnommen werden, um Abweichungen von der Basislinie zu ermitteln.

Die Emergency Collector Analysis von E/One wird in dringenden Fällen innerhalb von 24 Stunden nach Eingang durchgeführt.

## Typisches Collector Analysis-Diagramm

E/Ones Collector Analysis für Generatoren mit Gen-Tags erfolgt mittels Chromatographie. Ob wir nun eine „konventionelle“ Analyse oder eine speziell für Gen-Tags durchführen, unsere Analysedienstleistungen bieten wertvolle Daten zur Unterstützung eines vorbeugenden Wartungsprogramm.



Typisches Gaschromatographie-Diagramm

Environment One Utility Systems  
is an ISO 9001 registered firm.

(+1) 518.346.6161 ext 3028  
Fax (+1) 518.346.4382  
[www.eone.com/solutions](http://www.eone.com/solutions)



UTILITY SYSTEMS

Always on line.