

Gen-Tags e analisi dei collettori

I Gen-Tags e i servizi di analisi dei collettori E/One complementano le capacità dei GCM-X fornendo un valore e una funzionalità ancora più grandi.

Gen-Tags™

I Gen-Tags consentono di marcare i punti caldi del generatore. Questi composti, chimicamente e termicamente stabili, sono sintetizzati in modo speciale e applicati nelle zone critiche del generatore così che le aree di surriscaldamento possano essere identificate durante l'analisi dei campioni. I Gen-Tags possono essere fissati dalla E/One durante la costruzione dei nuovi generatori oppure sul posto durante le interruzioni programmate per la manutenzione.

N. PARTICOLARE GA027X-PXX	COMPOSTO DEI GEN-TAG	MEZZO DI RIVESTIMENTO	COLORE CARTELLO	AREA DI APPLICAZIONE
273	N-Deodecil Immide	Vernice Epossidica	Giallo Sudan	Estremità collettore, Estremità avvolgimento
274	Ciclo- Dodecil-Immide	Vernice Epossidica	Arancio Sudan	Estremità turbina Estremità avvolgimento
275	Ciclo-Octil Immide	Vernice Epossidica	Irisol Sudan	ID nucleo
276	Acido Diesil Amic	Pittura Alchidica	Blu Acciaio	Superfici rotore esclusi gli anelli di fissaggio
277	Adamantil Immide	Vernice Epossidica	Verde	Boccole e conduttori piu bassi
278	Ciclo-Eptal Immide	Vernice Epossidica	Blu Sudan	Trasformatori e reattori (ove applicabile)

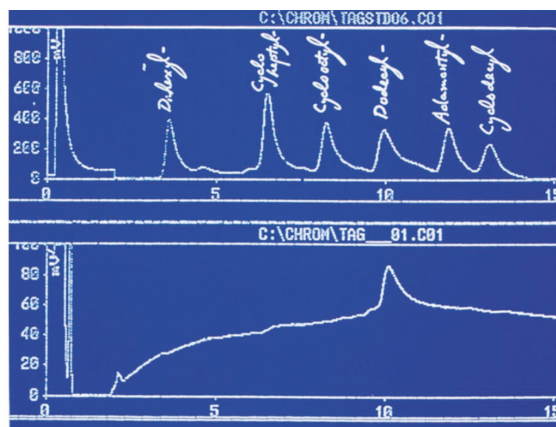
Analisi dei Collettori

Il programma di analisi dei collettori E/One verifica ulteriormente gli allarmi GCM-X e qualifica la natura e/o la fonte del problema. Si raccomanda il prelievo di un campione iniziale da analizzare per stabilire la base di partenza del proprio generatore e quindi il prelievo di campioni successivi, ogni sei mesi, per determinare eventuali variazioni dalla base di partenza.

Le analisi d'emergenza dei collettori E/One sono eseguite entro 24 ore dalla ricezione.

Grafico tipico delle analisi dei collettori

Le analisi dei collettori E/One per i generatori provvisti di Gen-Tags vengono eseguite mediante la cromatografia. Sia che si forniscano analisi "convenzionali" o specifiche per i Gen-Tags, il servizio analisi fornisce dati validi a supporto dei programmi di manutenzione preventiva.



Tipico rappresentazione grafica, cromatografia a gas

Environment One Utility Systems
es una firma registrada de ISO 9001.

(+1) 518.346.6161 ext 3028
Fax (+1) 518.346.4382
www.eone.com/solutions



UTILITY SYSTEMS

Always on line.