

ジェン・タグ及び集電器分析

ジェン・タグ及びE/One集電器分析サービスはGCM-Xの能力を補い、更に優れた価値と機能性を提供します。

ジェン・タグ

ジェン・タグは発電機の高温箇所を捜し当てます。この化学的、熱的に安定した特殊合成化合物を発電機の危険な部分に塗布すると、オーバーヒートの部分をサンプル分析の間に探知することができます。ジェン・タグは、新しい発電機の製造過程又は定期メンテナンスの運転停止中にE/Oneにより塗布することができます。

部品番号. GA027X-PXX	ジェン・タグ化合物	上塗り用媒体	ジェン・タグの色	塗布部分
273	N-デオデシル-イミド	エポキシ塗料	赤みがかった黄色	集電器端 末端巻き線
274	シンクロ-デオデシル-イミド	エポキシ塗料	赤みがかったオレンジ	タービン端 末端巻き線
275	シンクロ-オクチルイミド	エポキシ塗料	赤みがかった灰色	コア ID
276	ジヘキシルアミド酸	アルキド塗料	鉄青	止め輪以外のローター表面
277	アダマンチルイミド	エポキシ塗料	緑	ブッシング及び鉛下部
278	シンクロ-ヘプチルイミド	エポキシ塗料	赤みがかった青	トランスフォーマー及びリアクター (該当箇所)

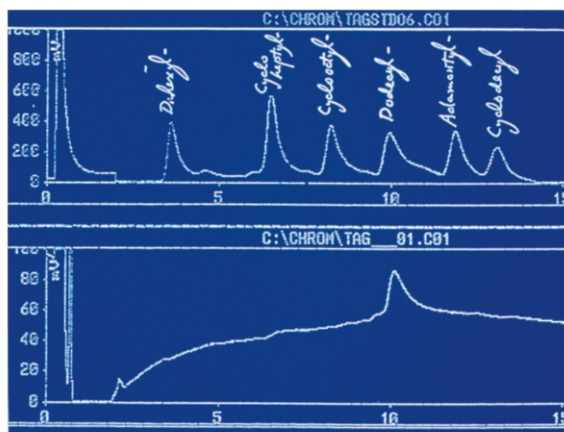
集電器分析

E/Oneの集電器分析プログラムはGCM-X警報をさらに検証し、問題点の本質及び/又は原因を限定します。初期集電器サンプルを分析してお客様の発電機の基準を確定し、その後は6ヶ月ごとにその基準からずれがないかを確認することをお薦めします。

E/One緊急集電器分析は受領から24時間以内に実施されます。

典型的集電器分析グラフ

ジェン・タグを使用したE/Oneの発電機集電器分析は、クロマトグラフィーによって行われます。「従来」型の分析をおこなう場合も、とりわけジェン・タグだけの分析をおこなう場合も、弊社の分析サービスは予知保全プログラムをサポートする価値あるデータを提供します。



典型的ガス・クロマトグラフィー表

(+1) 518.346.6161 ext 3028
Fax (+1) 518.346.4382
www.eone.com/solutions

e one
UTILITY SYSTEMS

Always on line.