

Sistema de Conjunto de Tubulação de Gás do Gerador (GGM) da E/One

O enfoque da E/One em sistemas de gás de geradores refrigerados a hidrogênio inicia-se no ponto que os gases de refrigeração e expurgo entram no gerador. Nosso sistema de Conjunto de Tubulação de Gás do Gerador (GGM) inclui a Seção B3.11, Divisão 1 da ASME, ou PED, Conjunto de Tubulação de Gás do Gerador, e todos entre uma gama de displays intrinsecamente seguros padrão ou projetados sob medida.

O conjunto de tubulação

A partir do ponto em que o gás é recebido do conjunto de tubulação de fornecimento em grande volume ou engarrafado da usina, o GGM compacto da E/One monitora as pressões de fornecimento de H₂ e CO₂, além de regular o fornecimento de hidrogênio para a pressão de gás apropriada da máquina. Válvulas de isolamento manual, posicionadas para permitir o acesso fácil pelo usuário final, permitem que os operadores controlem todas as facetas do processo de expurgo a partir de um único local. Uma bobina de segurança é também um recurso integral do GGM e garante que se evitem misturas perigosas de H₂ e ar.

Displays GAS e personalizados

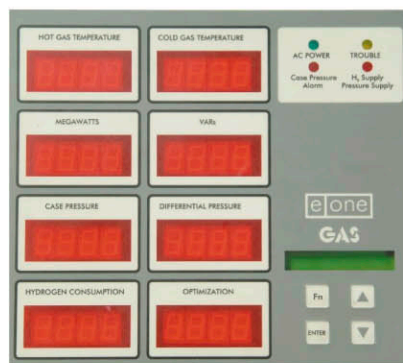
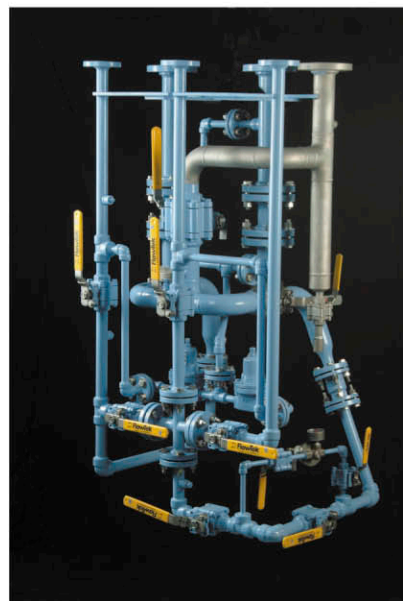
O sistema GGM da E/One encontra-se normalmente incorporado em uma Gas Station™ (embora esteja também disponível como sistema autônomo) e é combinado com um display GAS padrão ou com uma configuração personalizada que pode incluir uma gama de pontos de anunciante relativos tanto ao sistema de gás como ao de óleo de vedação. A exibição local de valores críticos na área de risco e a interface com o DCS da sala de controle são ambas recursos padrão em qualquer dos displays GAS da E/One.

Displays AUX

A E/One reconhece que retromodificações de gás, óleo de vedação e sistemas de controle, com frequência envolvem a substituição de painéis anunciante. A E/One já configurou vários desses displays auxiliares (AUX) compactos e intrinsecamente seguros, que podem ser instalados em áreas de risco ou de segurança. Entre em contato com a E/One para discutir seus requisitos e para saber mais sobre esta forma econômica de configurar precisamente o que você precisa – ou quer – para sua próxima interrupção de funcionamento.

Especificações do GGM

Fluido de operação	H ₂ gasoso, CO ₂ , ar
Pressão máxima	150 psig
Temperatura máxima do gás no processo	150 F
Pressão de fornecimento de H ₂ e CO ₂ para o GGM	125 +/- 10 psig
Válvulas de escape da pressão de H ₂ e CO ₂ são fornecidas e configuradas a 150 psig.	
Válvula de escape da pressão da caixa do gerador	Ajustada a 10-15 psig acima da pressão da caixa
Faixa de temperatura ambiente	-20 a 125 F
Local do ambiente	Classe 1, Divisão 1, Grupo B Zona 2, Hidrogênio (NEC/NFPA/IEC)
Estrutura	
Conjunto de tubulação	Aço carbono, SHC 80, SHC 40 Cumprir o Código para Tubulação de Energia B31.1 da ASME
Conexões de fornecimento de H ₂ , CO ₂ e ar	Flanges de face elevada de classe 150# ANSI de 1 pol.
Conexões de entrega de gás	Flanges de face elevada 150# ANSI de 2 pol.
Válvulas de isolamento	Válvulas contra incêndio de 3 rolamentos com aparos de aço inoxidável



Environment One Utility Systems
uma firma registrada de ISO 9001.

(+1) 518.346.6161 ext 3028
Fax (+1) 518.346.4382

www.eone.com/solutions



Always on line.