

# Gen-Tags™ e Análise do Coletor

Os serviços Gen-Tags e Análise do Coletor E/One complementam as capacidades do GCM-X, proporcionando valor e funcionalidade ainda maiores.

## Gen-Tags™

Os Gen-Tags permitem a localização dos “pontos quentes”. Estes compostos especialmente sintetizados, química e termicamente estáveis, são aplicados a áreas críticas do gerador de forma que áreas de sobreaquecimento possam ser identificadas durante a análise da amostra. Os Gen-Tags podem ser aplicados pela E/One durante a fabricação de novos geradores ou *in loco* durante as interrupções programadas de funcionamento para manutenção.

NO. DA PEÇA GA027X-PXX	COMPOSTO DO GEN-TAG	MEIO DE REVESTIMENTO	COR DO GEN-TAG	ÁREA DE APLICAÇÃO
273	N-Dodecil Imido	Tinta Epóxi	Amarelo Sudão	Extremidade do coletor Bobinagens da extremidade
274	Ciclo- Dodecil-Imido	Tinta Epóxi	Laranja Sudão	Extremidade da turbina Bobinagens da extrimidade
275	Ciclo-Octil Imido	Tinta Epóxi	Irisol Sudão	I.D. central
276	Ácido Diexil Amídico	Tinta Alquídica	Azul Ferroso	Superfícies do rotor Excluem-se os anéis de retenção
277	Adamantil Imido	Tinta Epóxi	Verde	Buchas e guias inferiores
278	Ciclo-Heptil Imido	Tinta Epóxi	Azul Sudão	Transformadores e reatores (onde aplicável)

## Análise do Coletor

O programa Análise do Coletor da E/One verifica mais profundamente um alarme GCM-X e qualifica a natureza e/ou a fonte do problema. Recomendamos que uma amostra inicial do coletor seja analisada a fim de se estabelecer uma linha base para seu gerador e que amostras subseqüentes sejam coletadas a cada seis meses a fim de se determinar quaisquer desvios da linha base.

A Análise do Coletor emergencial da E/One é realizada dentro de 24 horas a partir do recebimento.

## Gráfico Típico de Análise do Coletor

A Análise do Coletor da E/One para geradores com Gen-Tags é realizada por meio de cromatografia. Quer proporcionemos uma análise “convencional”, que proporcionemos uma análise especificamente em relação a Gen-Tags, fornecemos dados importantes de apoio a um programa de manutenção preditivo.

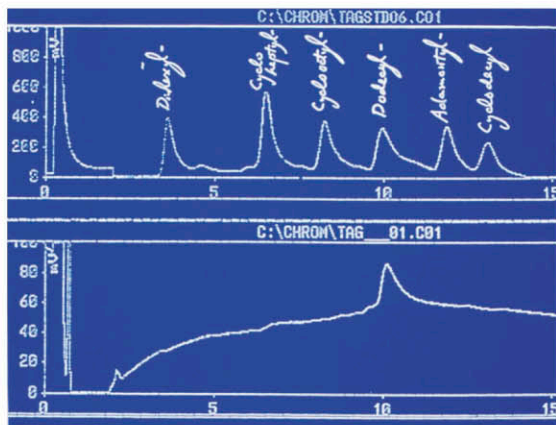


Gráfico típico de cromatografia de gás

Environment One Utility Systems  
uma firma registrada de ISO 9001.

(+1) 518.346.6161 ext 3028  
Fax (+1) 518.346.4382  
[www.eone.com/solutions](http://www.eone.com/solutions)



UTILITY SYSTEMS

Always on line.