

Услуги GEN-TAGS и услуги E/One по выполнению коллекторных анализов дополняют возможности GCM-X предоставлять потребителям даже ещё больше ценные услуг и быть более функциональной.

GEN-TAGS

GEN-TAGS дает возможность локализовать критические точки в режиме работы генератора. Эти специально синтезированные, химически и термически устойчивые соединения применяются для критических зон работы генератора таким образом, что эти зоны перегрева могут быть выявлены во время проведения анализов процесса отбора проб. GEN-TAGS могут быть применены компанией E/One во время производства новых генераторов или по-месту во время запланированных профилактических ремонтов.

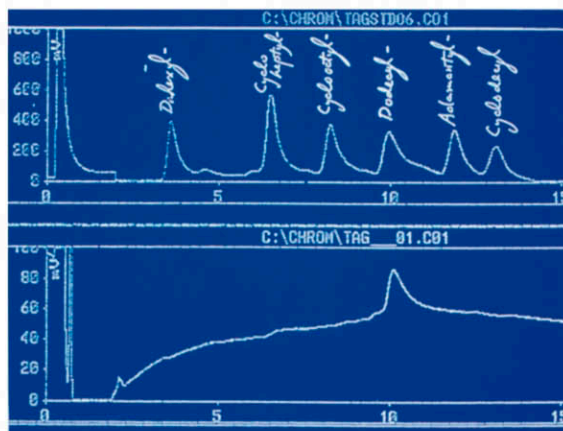
Деталь № GA027X-PXX	GEN-TAG Соединение	Материал покрытия	GEN-TAG Цвет	Место применения
273	Имид кислоты N-Deodecyl	Эпоксидная краска	Sudan Желтый	Конец коллектора Конец обмотки
274	Имид кислоты Cyclo-Dodecyl	Эпоксидная краска	Sudan оранжевый	Конец коллектора Конец обмотки
275	Имид кислоты Cyclo-Octyl	Эпоксидная краска	Sudan Irisol	Внутренняя поверхность
276	Кислота DiHexyl Amic	Алкидная краска	Iron голубой	Поверхности ротора, исключая стопорные кольца
277	Имид кислоты Adamantyl	Эпоксидная краска	Зелёный	Втулки и нижние укосины
278	Имид кислоты Cyclo-Heptal	Эпоксидная краска	Sudan голубой	Трансформаторы и реактивные катушки (если необходимо)

Коллекторные анализы

Коллекторные аналитические программы компании E/One, в дальнейшем подтверждается сигналом GCM-X, определяют причину и/или источник проблемы. Мы рекомендуем, чтобы первоначальная проба из коллектора была проанализирована и явилась бы базовой основой для вашего генератора. Последующие пробы должны отбираться каждые шесть месяцев для выявления любых отклонений от первоначальной базовой основы. Компания E/One выполняет срочные коллекторные анализы в течении 24 часов после их получения.

Типичный график коллекторных анализов

Коллекторные анализы для генераторов с GEN-TAGS выполняются посредством хроматографии. Независимо от того, или мы проводим «обычные» анализы, или специально для GEN-TAGS, наша аналитическая служба предоставит вам ценную информацию для предстоящих профилактических ремонтных мероприятий.



Типичный газовый хроматографический график

(+1) 518.346.6161 ext 3028
Fax (+1) 518.346.4382
www.eone.com/solutions

e one
UTILITY SYSTEMS

Always on line.