

Los servicios de aplicación de Gen-Tags y de análisis de colector de E/One complementan las capacidades de GCM-X, para ofrecer aún mayor valor y funcionalidad aún mayores.

Tecnología de los compuestos Gen-Tags™

Los compuestos Gen-Tags permiten efectuar la localización de puntos calientes. Estos compuestos, sintetizados especialmente para lograr estabilidad química y térmica, se aplican en las áreas críticas de los generadores para poder identificar las áreas con sobrecalentamiento durante el análisis de muestra. E/One puede aplicar los compuestos Gen-Tags durante la fabricación de nuevos generadores o en el sitio durante los períodos programados de inactividad por mantenimiento.

NÚM. DE PARTE GA027X-PXX	COMPUESTO GEN-TAG	MEDIO DE RECUBRIMIENTO	COLOR DE GEN-TAG	ÁREA APLICADA
273	N-Deodecil Imida	Pintura Epóxica	Amarillo Sudán	Extremo de colector Bobinados extremos
274	Ciclo-Dodecil-Imida	Pintura Epóxica	Anaranjado Sudán	Extremo de turbina Bobinados extremos
275	Ciclo-Octil Imida	Pintura Epóxica	Irisol Sudán	I.D. de núcleo
276	Ácido Poliámico de Dihexilo	Pintura Alquídica	Azul Hierro	Superficies del rotor excepto los anillos retenedores
277	Adamantil Imida	Pintura Epóxica	Verde	Bujes y conductores inferiores
278	Ciclo-Heptal Imida	Pintura Epóxica	Azul Sudán	Transformadores y reactores (donde corresponda)

Análisis de colector

El programa de análisis de colector de E/One verifica con mayor detalle una alarma GCM-X y califica la naturaleza u origen del problema. Recomendamos el análisis de una muestra inicial del colector para establecer una línea de referencia para su generador y la recolección de muestras subsiguientes cada seis meses para determinar cualquier desviación respecto a la línea de referencia.

El análisis de colector de emergencia de E/One se realiza en un plazo de 24 horas después de recibido.

Gráfica del análisis típico del colector

El análisis de colector de E/One para los generadores con Gen-Tags se logra mediante el uso de cromatografía. Independientemente de que suministremos un análisis "convencional" o uno específico para Gen-Tags, nuestros servicios de análisis ofrecen valiosos datos de apoyo para un programa de mantenimiento predictivo.

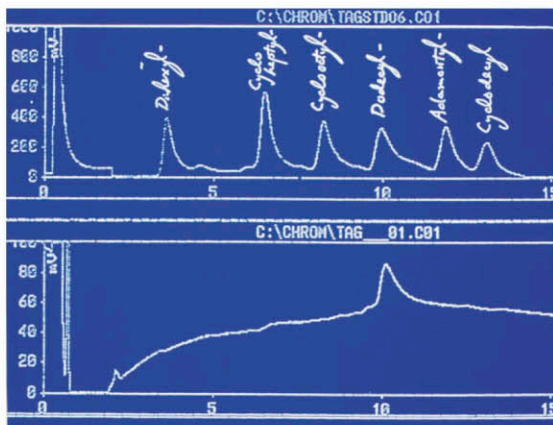


Tabla típica de cromatografía de gases

Environment One Utility Systems
es una firma registrada de ISO 9001.

(+1) 518.346.6161 ext 3028
Fax (+1) 518.346.4382
www.eone.com/solutions



UTILITY SYSTEMS

Always on line.